



# Record C 127 X

Unterflur-Drehflügeltürantrieb

Your global partner  
for entrance solutions

# C 127 X

## Höchstleistung vom Besten seiner Klasse

Der C 127 X ist der weltweit erste Unterflur-Drehflügeltürantrieb mit Schutzklasse IP69 – absolut wasserdicht! Dank des im Boden eingelassenen Antriebs und der Verwendung eines Kardan-Direktantriebs gleiten Ganzglastüren mit einem Türflügelgewicht von bis zu 600 kg (1323 lbs) elegant und leise über den Boden.

### **Unsichtbarer Unterflurantrieb – bewährt, leistungsstark und leise**

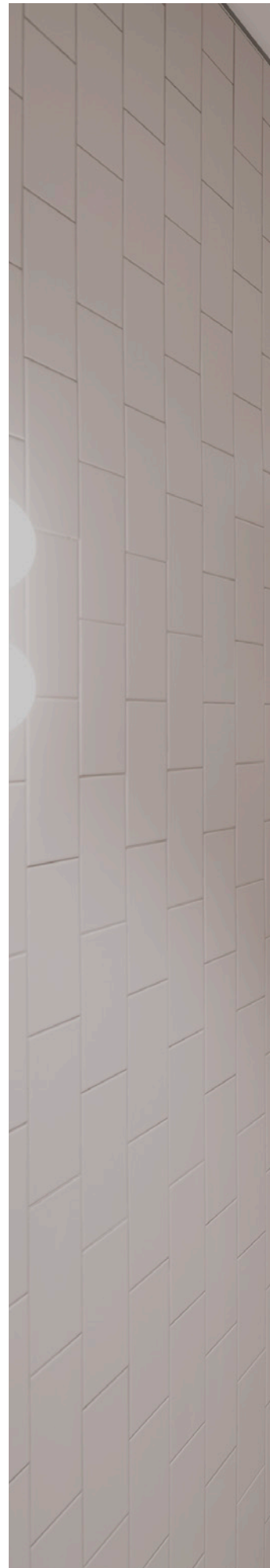
Das modulare Zweikomponenten-Druckgussgehäuse mit integrierter Elektronik und Steuereinheit kann sowohl für ein- als auch für zweiflügelige Anwendungen eingesetzt werden. Das einzigartige Design des Antriebs ermöglicht eine sehr fassadennahe Installation, ein großes Plus hinsichtlich der Montageflexibilität. Mit einer Vielzahl an Optionen und Zubehör lässt sich der C 127 X flexibel in einer Vielzahl von Anwendungen einsetzen.

Der im Boden eingebaute Antrieb unterstützt die Gestaltungsfreiheit anspruchsvoller Architekten, die eine beeindruckende Tür für Eingänge in hochmodernen Gebäuden realisieren wollen. Das wartungsfreundliche System wird in den Boden eingelassen und bei Bedarf unsichtbar mit dem passenden Bodenbelag abgedeckt, sodass es sich nahtlos und harmonisch in den Türbereich einfügt.

Durch die integrierte Winddämpfung verlangsamt sich die Tür bei starkem Wind und verhindert so Schäden an der Fassade. Gleichzeitig wird die Sicherheit für Fußgänger erhöht.

### **Entspricht folgenden Normen:**

EN 16005, EN 18650, ANSI 156.19 und BS 7036





**Der Drehflügeltürantrieb C 127 X  
kann Türflügelgewichte von  
bis zu 600 kg handhaben.**

# C 127 X – Center und Offset

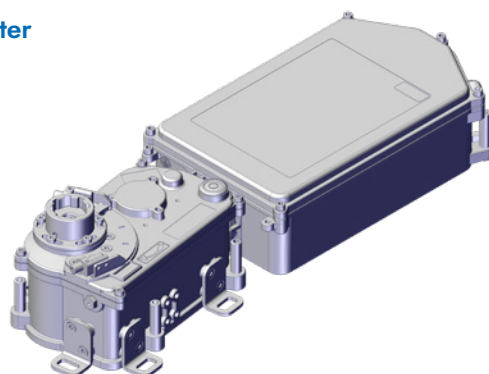
Der Drehflügeltürantrieb C 127 X ist in den Varianten Center und Offset erhältlich. Beide Varianten bieten unterschiedliche Vorzüge.

## Center

Bei der CENTER Ausführung befindet sich der Türflügel in der Mitte des Antriebs und kann als untere Türhalterung verwendet werden. Bei Drehflügeltüren kann er mit einem Gleitarm verwendet werden, der direkt am Rahmen montiert wird.

Das seitliche Spiel des Gleithebels beträgt 105 mm, das Spiel des Gleithebels nach vorne 53 mm. Um den geringstmöglichen Überstand zu nutzen, können diese beiden Ausführungen auch im 90°-Winkel zur Türschwelle verbaut werden.

Center

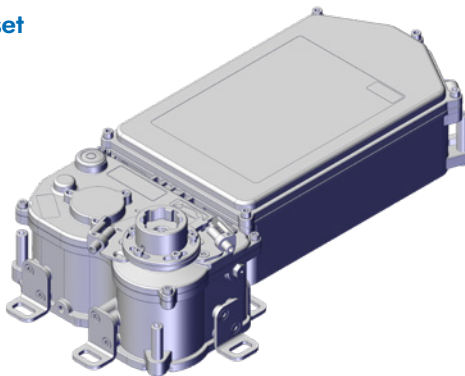


## Offset

Bei der OFFSET Ausführung wurde die Antriebsachse aus der Mitte zur Gehäusekante hin verschoben, wodurch der Abstand zur Seitenwand auf nur 50 mm reduziert wurde. Dadurch werden Dehnungsfugen oder vor der Türschwelle installierte Feuchtigkeitssperren nicht beeinträchtigt und der Antrieb kann vollständig im Gebäudeinneren montiert werden.

Für doppelwandige Türanlagen wurde eine weitere, symmetrisch identische Gehäuseform entwickelt. Die Türen können gleichermaßen nach innen oder außen geöffnet werden.

Offset



## Beeindruckende Türöffnungen

Der Öffnungswinkel ist flexibel und kann bis zu einem maximalen Winkel von 120° eingestellt werden. Dies hat den Vorteil, dass der C 127 X mit dem großen Öffnungswinkel und der lichten Durchgangsbreite beeindruckende Eingangslösungen ermöglicht.

# Eigenschaften und Optionen

## Vollständig integriert; gekapselt, um Schmutz und Flüssigkeiten abzuweisen

Das zweikomponentige modulare Druckgussgehäuse mit integrierter Elektronik und Steuereinheit erfüllt die höchste Schutzklasse und erreicht die Schutzart IP69. Der C 127 X ist der weltweit erste Unterflurantrieb für Drehflügeltüren, der absolut wasser- und staubdicht ist und extrem rauen Bedingungen standhält.

Geschmolzener Schnee und geschmolzenes Eis oder Regenwasser sowie Waschflüssigkeit von Bodenreinigungsmaschinen beeinträchtigen die Leistung des Unterflurantriebs nicht.

## Integrierte Windlastbremse

Unser C 127 X ist nicht nur wassergeschützt. Auch der Wind übt großen Einfluss auf die Türen aus, insbesondere in Küsten- und Bergregionen, wo er enorme Kräfte aufbaut. Ohne Bremsen besteht die Gefahr, dass der Türflügel und der Antriebsmotor bei einem Aufprall gegen die Endanschläge beschädigt werden. Diese Gefahren können durch den Einsatz einer Windlastbremse, die auf den Antriebsmotor wirkt, vermieden werden.

Zu hohe Geschwindigkeiten des Türflügels, verursacht durch den Einfluss von Personen, Windböen oder starken Winden, werden durch die integrierte Windlastbremse reduziert. Dadurch wird ein unkontrollierter Aufprall gegen die Endanschläge verhindert. Die Bremse wird auf den letzten 20° des Öffnungswinkels sowohl vor der offenen als auch vor der geschlossenen Position aktiv. Für besonders windbelastete Türen kann die Windlastbremse auf einen Wirkungsbereich von 30° erweitert werden.

## Inverse Sicherheitsoption

In der normalen Ausführung öffnet der C 127 X die Türen motorisch und schließt sie mit Federkraft. Die inverse Version kehrt dieses Prinzip um. Dies bleibt jedoch im täglichen Betrieb nahezu unbemerkt.

Füllt sich ein Gebäude mit Rauch und wird der Antrieb durch eine externe Rauch- und Wärmeabzugsanlage aktiviert, öffnet der C 127 X mit Inversfunktion zuverlässig – dank Federkraftöffnung auch bei Stromausfall. Dadurch kann die Tür als Belüftungsöffnung für eine gezielte Frischluftzufuhr oder zur Rauch- und Wärmeabsaugung genutzt werden.

## Verwendung

Der Drehflügeltürantrieb C 127 X eignet sich für ein- oder zweiflügelige Rahmen-Glastüren oder Vollglastüren. Die Betriebsarten können komfortabel und praktisch über die elektronische Steuereinheit Record BDE-D ausgewählt werden. Die hintergrundbeleuchtete Anzeige dieser Anlage liefert jederzeit Informationen über den aktuellen Betriebszustand der Tür in der Landessprache und in Klartext. Diese elektronische Anlage stellt auch den Serviceanschluss bereit, der die Verbindung mit der Wireless-Service-App ermöglicht.

Darüber hinaus bieten wir eine Reihe von Sensoren, berührungslosen und berührungsempfindlichen Tastern sowie passendes Zubehör, das auf unsere Produkte abgestimmt ist. Diese Komponenten zeichnen sich durch höchste Zuverlässigkeit und optimale Sicherheit aus.

## Vorzüge

Leistungsstark – bis zu 600 kg Türblattgewicht

Zertifiziert nach IP-Klasse 68 und IP 69  
– wasserdichter Antrieb

unsichtbarer, geräuschloser Türantrieb

Geeignet für doppelwandige Türanlagen  
(Master/Slave)

Integrierte Windlastbremse

Für eine einfache und schnelle Installation  
konzipiert

TÜV-geprüft mit 1- Mio-Zyklen-Prüfung!

Wartungsarm und servicefreundlich dank  
Service App

## Optionen

Edelstahl-Zementgehäuse

Kundenspezifischer Türhebel

Schwellenplatte oder Terrazzo-Wanne zur  
unsichtbaren Integration in das Gebäude

Gleitarm und Gleitschiene  
(bei Flügeltüren erforderlich)

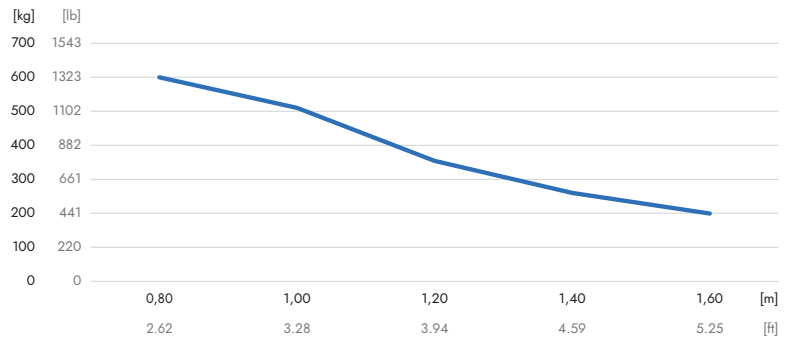
Bedieneinheit für Tablet-Zugriff

Verschiedene Stellglieder und  
Sicherungssensoren

# Montagesituation und Möglichkeiten

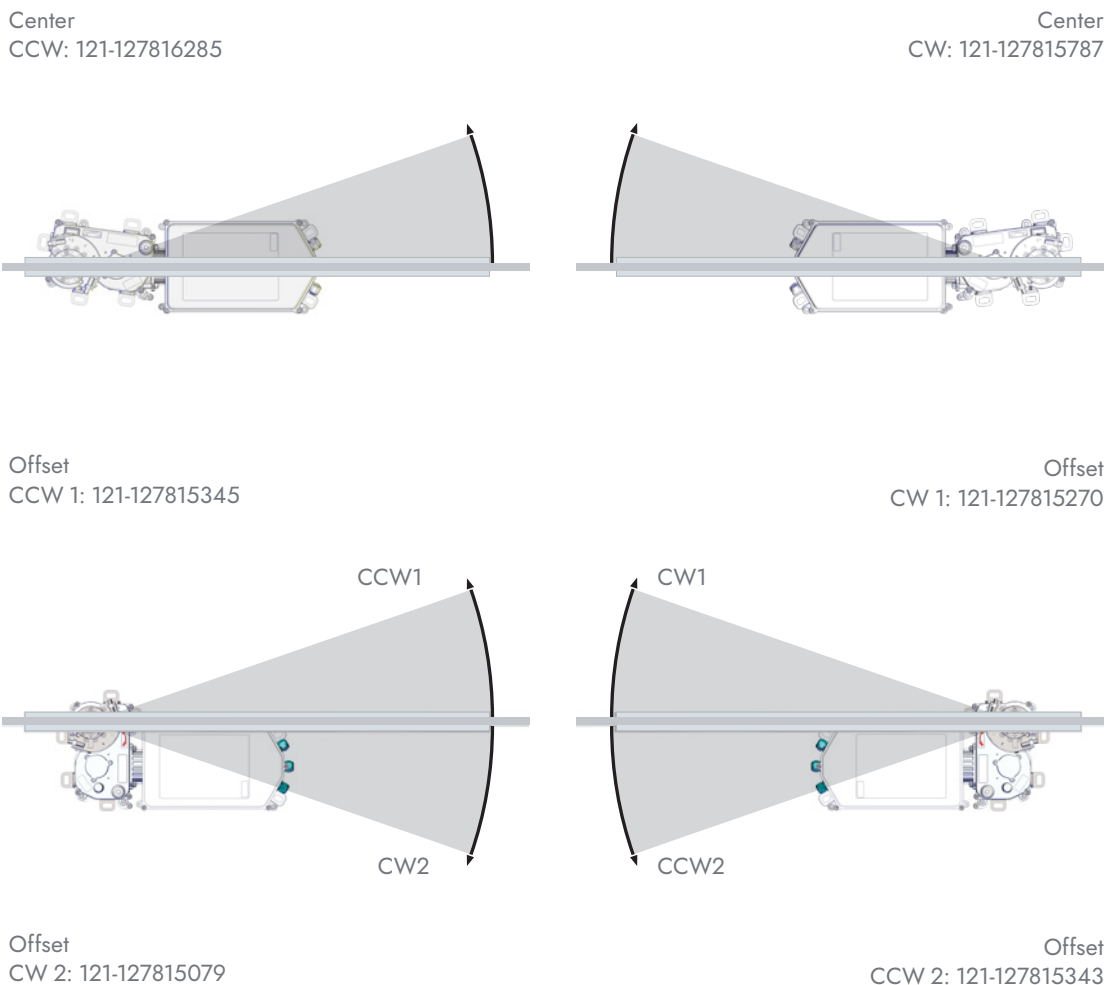
## Türflügelgewichte und Türbreiten

Das nachstehende Leistungsdiagramm hilft, die Eignung des Antriebs für die Tür zu ermitteln.



## Montagesituation und Möglichkeiten

Die C 127 X Center Variante könnte zur Öffnung in die entgegengesetzte Richtung gespiegelt werden.  
 CCW (gegen den Uhrzeigersinn)/CW (im Uhrzeigersinn)





## Betriebsarten:

Folgende Betriebsarten stehen zur Auswahl:

### **Manueller Betrieb**

Im manuellen Betrieb wird der Antrieb als mechanischer Türschließer verwendet. Die Tür lässt sich ohne Motorwiderstand öffnen und schließt rein mechanisch mit Federkraft.

### **Power Assist**

Power Assist ist eine Funktion, mit der eine Tür manuell geöffnet werden kann, die Öffnungsbewegung jedoch motorisch unterstützt wird. Der Hauptvorteil liegt darin, dass selbst schwere Türen mit minimalem Kraftaufwand mühelos geöffnet werden können, da die motorische Unterstützung das anfänglich hohe Trägheitsmoment ausgleicht. Dies ist insbesondere bei Kindern oder älteren Menschen erforderlich, die sonst Schwierigkeiten haben könnten, eine schwerere Tür mit ausreichendem Krafteinsatz zu öffnen.

### **Touch-Bedienung**

Bei der Touch-Bedienung benötigt die Tür nur einen kurzen, festen Impuls, um sich automatisch zu öffnen. Die Tür schließt sich nach Ablauf einer einstellbaren Zeitspanne von 0 – 60 Sekunden.

### **Automatikmodus**

Im Automatikmodus wird ein elektronischer Öffnungsimpuls über einen Sensor, einen Schlüsselschalter oder einen Taster an die Tür gesendet.

### **Einbahnverkehr**

Einbahnverkehr sorgt dafür, dass Ladenbesitzer ihren Laden pünktlich schließen können: Der Öffnungsimpuls des externen Sensors, Schalters oder Tasters wird unterdrückt, sodass die Tür nur auf Personen reagiert, die das Geschäft verlassen möchten.

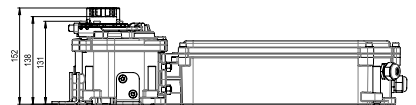
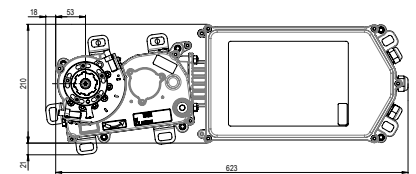
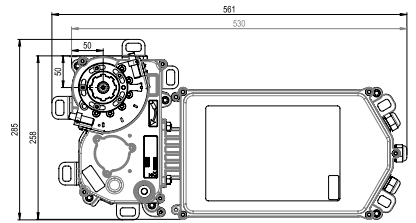
### **Verriegelt**

Im verriegelten Zustand nutzt der leistungsstarke Motor die volle Leistung, um dem manuellen Öffnen des Türflügels zu widerstehen. Für einen wirksamen Einbruchschutz muss die Tür zusätzlich mit Schlössern gesichert werden.

# Technische Daten

## Technische Informationen

	Metrisch	Imperial
Öffnungsbreite – ein Türflügel	800–1.800 mm	2.6–5.9 ft
Öffnungsbreite – zwei Türflügel	1.600–3.600 mm	5.2–11.8 ft
Öffnungswinkel	70°–120°	
Öffnungs- und Schließgeschwindigkeit	einstellbar	
Maximale Durchgangshöhe	4.000 mm	13.1 ft
Türflügelgewicht (max.)	600 kg	1323 lbs
Maximales Trägheitsmoment	170 kgm <sup>2</sup>	
Zulässige Windgeschwindigkeiten bei Antrieb im Betrieb	20–60 km/h	12,4 – 37,3 mph



## Elektrische Anschlussdaten

Nennspannung [V AC/Hz]	100–240/50–60
Nennleistung [W]	9
Verbrauch im Leerlauf [W]	25

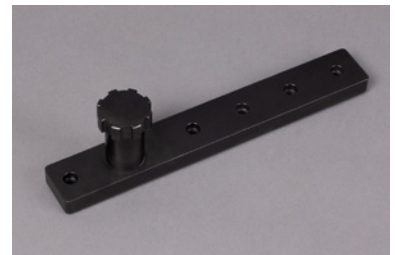
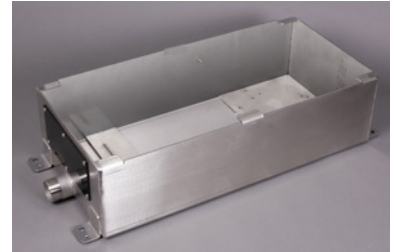
## Technische Daten

	Offset		Center	
	Metrisch	Imperial	Metrisch	Imperial
Abmessungen Antrieb (LxBxH)	561 x 258 x 152 mm	22.1 x 10.1 x 5.9 Zoll	641 x 231 x 152 mm	25.2 x 9.1 x 5.9 Zoll
Abmessungen mit Edelstahl-Zementkasten (LxBxH)	840 x 320 x 173 mm	33.1 x 12.6 x 6.8 Zoll	840 x 320 x 173 mm	33.1 x 12.6 x 6.8 Zoll
Position Rotationsachse	50 x 50 mm	1.96 x 1.96 Zoll	105 x 53 mm	4.13 x 2.08 Zoll
Gewicht	19 kg	42 lbs	19 kg	42 lbs
IP-Klassifikation	IP 69		IP 69	
Relative Luftfeuchte	bis zu 85 %, kein Kondensat		bis zu 85 %, kein Kondensat	
Temperaturbereich	-15 C° ... +50 C°	5°F ... 122°F	-15 C° ... +50 C°	5°F ... 122°F



## Zubehör

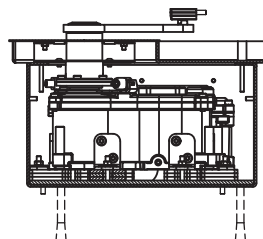
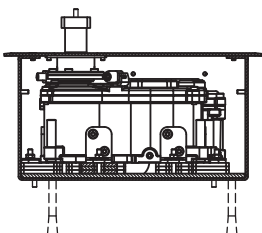
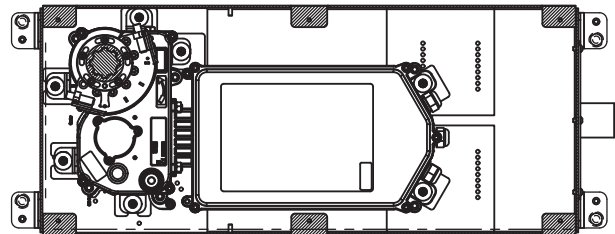
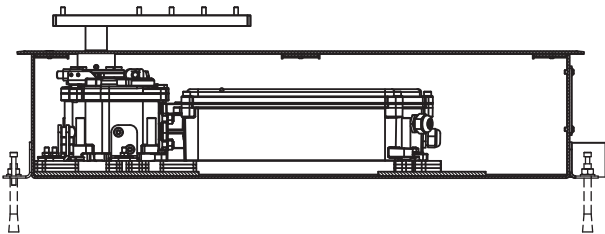
Edelstahl-Zementgehäuse
Abdeckung aus Edelstahl
Terrazzo-Abdeckplatte
Gleitarm
Verschiedene Türhebel
Verschiedene Adapter für individuelle Türanschlüsse
Türstopper
Sensoren
Serviceanschluss



Die breite Produktpalette in Kombination mit den individuellen kundenspezifischen Anpassungen ermöglicht die Realisierung eines einzigartigen Türdesigns mit höchsten Ansprüchen an Qualität und Sicherheit!

## C 127 X – Einbaubeispiele

In diesem Kapitel werden Einbaubeispiele mit dem Edelstahl-Zementkasten in Kombination mit der Schwellenplatte oder der Terrazzowanne mit dem Gleitarm oder dem normalen Türhebel dargestellt.



**Unsere  
Unterstützung  
für Sie**

# Service und Wartung

Mit einer regelmäßigen Wartung stellen Sie die optimale Funktion des C 127 X sicher. Gleichzeitig erfüllen Sie die Sicherheitsvorschriften und gesetzlichen Anforderungen.

Wir empfehlen den Abschluss eines Wartungsvertrages innerhalb von sechs Monaten nach der Installation. Dadurch werden nicht nur die Ausfallzeiten minimiert, sondern auch die Betriebs- und Wartungskosten während der gesamten Lebensdauer des Produkts gesenkt.

Die Qualität steht im Mittelpunkt des Designs des C 127 X, der nach höchsten Standards gefertigt wird. Dies gibt den Kunden die Sicherheit, dass die Systeme bei korrekter Wartung über Jahrzehnte hinweg einen problemlosen, sicheren Zugang zu sensiblen und gefährdeten Bereichen bieten.

Unsere Servicetechniker stehen Ihnen für alle Fragen effizient und zeitnah zur Verfügung. Im Falle einer Fehlfunktion der Automatiktür vereinbaren unsere Disponenten sofort einen Termin mit einem Servicetechniker in der Nähe.

Benutzer können die intuitive i-Record-App auf Tablets und Mobilgeräten installieren, um Techniker bei Service- und Wartungsarbeiten zu unterstützen. Mit einer benutzerfreundlichen Oberfläche und herunterladbaren Updates unterstützt die App eine schnelle Fehlerbehebung und verfügt über eine Hilfefunktion, mit der Benutzer einen Remote-Support anfordern können.

## Servicevereinbarungen

Flexible Servicepakete
Einhaltung lokaler Vorschriften
Vorbeugende Wartung
Sicherheits- und Qualitätsprüfungen

## Notrufe

Schnelle Reaktion
Erstmalige Korrekturen
24/7 Prioritätsservice
Originalersatzteile
Service für alle Türen

## Modernisierung und Aufrüstungen

Verlängerte Lebensdauer
Weniger Energiekosten
Sich verändernde Anforderungen
Einhaltung von Normen
Verbesserung des Leistungsniveaus

## Unsere zusätzliche Unterstützung für Sie

Digitale und vernetzte Technologie
Budgetierung
Technische Dokumentation
Schulung



[www.record.group](http://www.record.group)

Die Record-Gruppe mit Hauptsitz in der Schweiz vertreibt ihre Produkte und Dienstleistungen weltweit und ist mit Tochtergesellschaften in vielen Ländern direkt präsent.

Part of ASSA ABLOY